

**PROVIDER E SEGRETERIA ORGANIZZATIVA**

Scuola di Formazione in Medicina di Famiglia Regione Lazio

Piazza Guglielmo Marconi, 25 — 00144 Roma

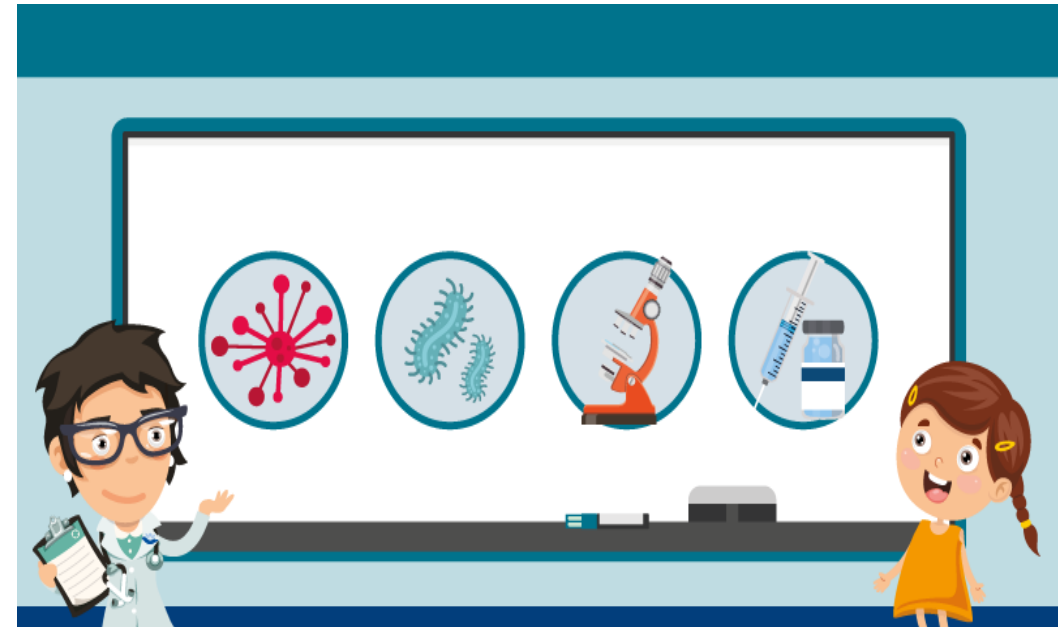
**DESTINATARI INIZIATIVA:** 60 medici chirurghi (Tutte le professioni)

**CODICE ACCREDITAMENTO ECM:** 2202—360924

**CREDITI ECM ASSEGNATI 5:** Ai fini dell'acquisizione dei crediti formativi, sono necessari la presenza effettiva al 90% della durata complessiva dei lavori ed almeno il 75% di risposte corrette al questionario di apprendimento. Non sono previste deroghe a tali obblighi. L'attestato ECM sarà emesso successivamente alla verifica della frequenza al corso e alla valutazione del questionario.

**MODALITA' DI ISCRIZIONE:** Per iscriversi occorre inviare scheda di iscrizione all'indirizzo mail [scuolaformazione Lazio@gmail.com](mailto:scuolaformazione Lazio@gmail.com)

**OBIETTIVO FORMATIVO:** Applicazione nella pratica quotidiana dei principi e delle procedure dell'evidence based practice (EBM - EBN - EBP)



*Con il contributo incondizionato di*



**L'importanza della vaccinazione antinfluenzale e della somministrazione di più vaccini nella stessa seduta:  
il ruolo della Medicina Generale e degli Hub vaccinali**

DATA: 22 OTTOBRE 2022

**RESPONSABILE SCIENTIFICO: CATERINA PIZZUTELLI**

**SEDE: Via Fosse Ardeatine, 66 03100 Frosinone (FR) c/o  
Ordine Provinciale dei medici chirurghi e degli odontoiatri  
di Frosinone**

## RAZIONALE

Due anni di pandemia Covid hanno determinato dei cambiamenti sulla presenza di infezioni da virus influenzali legata all'uso delle mascherine.

I casi segnalati di influenza nell'emisfero australe stanno aumentando e presumibilmente quest'inverno anche nel nostro emisfero è da prevedere una crescita dei casi di infezione influenzale con la contemporaneità dell'infezione da covid.

La campagna vaccinale è necessariamente un obiettivo da perseguire con il massimo impegno da parte di tutti gli operatori sanitari coinvolti.

La presenza di nuovi vaccini rende necessario fare delle riflessioni sia sulla tempistica che sulla popolazione da vaccinare in prima battuta.

Conoscere le differenze e le peculiarità di ogni tipo di vaccino in funzione della età e delle patologie dei vaccinandì è essenziale per una buona riuscita della campagna vaccinale.

Prendere consapevolezza della sicurezza delle co-somministrazione di più vaccini per ottimizzare l'aderenza alla campagna vaccinale rende imprescindibile una buona comunicazione medico-paziente soprattutto in questo periodo storico in cui la globalizzazione dei viaggiatori rende più rapida la diffusione delle patologie virali con aumento delle varianti.

Bisogna aumentare la sorveglianza e l'identificazione dei nuovi virus influenzali che sicuramente si affacceranno nei prossimi mesi per evitare una nuova pandemia.

## PROGRAMMA

TEMPI	RELAZIONE	RELATORE
8,30 - 9,00	REGISTRAZIONE PARTECIPANTI	
9,00 - 9,15	Presentazione del corso	Gabriella Calenda Caterina Pizzutelli
9,15 - 9,40	Il vaccino antinfluenzale alla luce della pandemia covid	Gabriella Calenda
9,40 - 10,00	La somministrazione di più vaccini in un'unica seduta vaccinale: quali, come e perché	Gabriella Calenda
10,00 - 10,20	La campagna vaccinale: quali prospettive, quale organizzazione	Caterina Pizzutelli
10,20 - 10,40	Importanza della farmacovigilanza nella vaccinazione	Fulvio Ferrante
10,40 - 11,00	Organizzazione della campagna vaccinale nello studio del MMG	Alessia Tiroli
11,00 - 11,15	Coffee break	
11,15 - 11,45	Organizzazione negli hub vaccinali della nuova campagna vaccinale, dati della precedente	Anna Maria Pugliese
11,45 - 12,45	Discussione: l'importanza della vaccinazione antinfluenzale e della somministrazione di più vaccini nella stessa seduta vaccinale	Gabriella Calenda Fulvio Ferrante Caterina Pizzutelli Anna Maria Pugliese Alessia Tiroli
12,45 - 13,15	I nuovi Vaccini e situazione epidemiologica	Gabriella Calenda Fulvio Ferrante Caterina Pizzutelli Anna Maria Pugliese Alessia Tiroli
13,15 - 13,45	Question time	Caterina Pizzutelli
13,45 - 14,15	Take home message	Caterina Pizzutelli
14,15 - 14,45	Chiusura dei lavori: questionari di apprendimento e di gradimento	