

PROVIDER ECM 2202
Scuola di Formazione in Medicina di Famiglia Regione Lazio
Piazza Guglielmo Marconi, 25 — 00144 Roma
Tel 0690253023 Cell 3423322244
scuolaformazione Lazio@gmail.com
www.formazione Lazio.org

INFORMAZIONI GENERALI

PROVIDER E SEGRETERIA ORGANIZZATIVA

Scuola di Formazione in Medicina di Famiglia Regione Lazio
Piazza Guglielmo Marconi, 25 — 00144 Roma

DESTINATARI DELL'INIZIATIVA

60 PARTECIPANTI: medici chirurghi (Tutte le professioni)

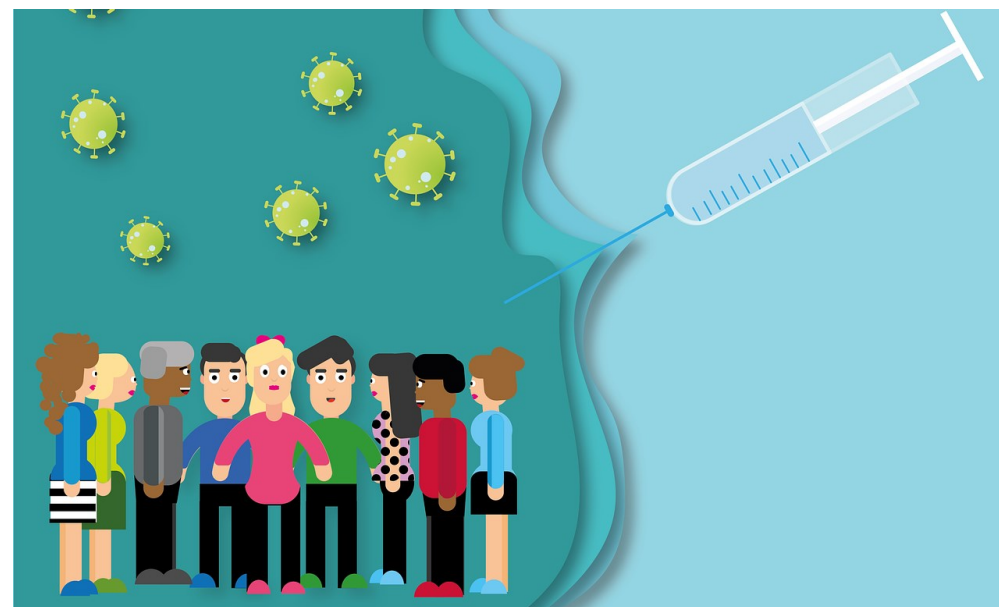
CREDITI ECM ASSEGNATI 5

OBIETTIVO FORMATIVO Applicazione nella pratica quotidiana dei principi e delle procedure dell'evidence based practice (EBM - EBN - EBP)



CORSO ECM
PROVIDER 2202

SISTEMA DI GESTIONE
QUALITÀ CERTIFICATO
COY
CERTIQUALITY
UNI EN ISO 9001:2015



LA VACCINAZIONE DELL'ADULTO: UN PERCORSO MULTIDISCIPLINARE

*Si ringrazia per il loro contributo non condizionante
GlaxoSmithKline S.p.A.*



DATA: 18 DICEMBRE 2021

RESPONSABILE SCIENTIFICO: CATERINA PIZZUTELLI

**SEDE: Via Fosse Ardeatine, 66 03100 Frosinone (FR) c/o Ordine
Provinciale dei medici chirurghi e degli odontoiatri di Frosinone**

RAZIONALE

A tutt'oggi le persone fragili con patologie croniche o anziane non sono adeguatamente immunizzate contro le malattie prevenibili da vaccino, con basse coperture vaccinali non in linea con gli obiettivi del Piano Nazionale Prevenzione Vaccinale '17-'19.

L'obiettivo dell'evento formativo è di promuovere una maggiore cultura vaccinale nell'ambito delle vaccinazioni dell'adulto sano o con patologie nell'ottica di raggiungere una visione congiunta del lavoro di squadra tra specialisti, medici di medicina generale, asl e pazienti.

Si articoleranno sessioni tecnico-scientifiche dove verranno approfonditi tutti gli elementi di innovatività nel campo della vaccinologia, quali ad esempio la vaccinazione anti-herpes zoster, e sessioni di discussione sui percorsi multidisciplinari.

PROGRAMMA

TEMPI	MIN	RELAZIONE	RELATORE
8,30 - 9.00		REGISTRAZIONE PARTECIPANTI	
9,00 - 9.30	30	PRESENTAZIONE DEL CORSO E OBIETTIVI	Caterina Pizzutelli
9.30 - 10.00	30	Zoster: Eziopatogenesi, profilassi, epidemiologia e sequele	Caterina Pizzutelli
10.00 - 10.30	30	La voce del paziente: Il ruolo delle associazioni nel promuovere la cultura vaccinale	Sara Severoni
10.30 - 11.00	30	La vaccinazione dell'adulto: innovatività e strategie di sanità pubblica	Roberto Ieraci
11.00-11.15	15	DISCUSSIONE: La vaccinazione nell'adulto	Roberto Ieraci Caterina Pizzutelli
11.15-11.30		Coffee break	
11.30-12.30	60	Tavola Rotonda: Specialisti a confronto nella prevenzione vaccinale	Fabio Celletti Alessia Giorno Roberta Sala
12.30 - 13.30	60	La vaccinazione dell'adulto nell'ASL di Frosinone: dal contesto attuale alla prospettiva di integrazione ospedale-territorio	Maria Gabriella Calenda
13.30-14.30	60	Take Home Message Una sinergia d'intenti: ASL-Ospedale-MMG	Maria Gabriella Calenda Caterina Pizzutelli
14.30-15.00		TEST APPRENDIMENTO ECM	
	300		